

УСЛОВНЫЕ ОБОЗНАЧЕНИЯ

ГРАНИЦЫ

- Граница муниципального образования
- Проектируемая граница населенного пункта
- Существующая граница населенного пункта
- Границы, кадастровый номер земельных участков, применительно к которым осуществляется изменение функционального зонирования

СОЦИАЛЬНО-ЗНАЧИМЫЕ ОБЪЕКТЫ

- Овощебазы
- Базы и дома отдыха
- Фермерское хозяйство
- Животноводческие комплексы
- Кладбище
- Захоронения спец. отходов (скотомогильники) (Закрываемый)
- Карьер
- Межмуниципальный полигон твердых бытовых отходов

ЗЕМЛИ РАЗЛИЧНЫХ КАТЕГОРИЙ

- Земли сельскохозяйственного назначения
- Земли лесного фонда
- Земли населенных пунктов
- Земли водного фонда
- Земли особоохраняемых территорий и объектов
- Земли промышленности и иного специального назначения
- Земли промышленности и иного специального назначения

СЕТИ ИНЖЕНЕРНОЙ ИНФРАСТРУКТУРЫ

- Линия связи
- Линия связи (проект)
- Воздушно-оптическая линия связи (проект)
- Водопровод

ФУНКЦИОНАЛЬНЫЕ ЗОНЫ

- Среднеэтажной жилой застройки (3-6 этажей)
- Малоэтажной жилой застройки (1-3 этажей)
- Индивидуальной жилой застройки (1-3 этажей)
- Индивидуальной жилой застройки (1-3 этажей)
- Застройки сезонного проживания
- Общественно-деловая зона
- Производственного и коммунально-складского назначения
- Производственного и коммунально-складского назначения
- Добычи полезных ископаемых
- Объектов инженерной инфраструктуры
- Транспортной инфраструктуры
- Транспортных коридоров
- Мест отдыха общего пользования
- Учрежденный отдыха и туризма
- Сельскохозяйственных угодий
- Сельскохозяйственного производства
- Дачного строительства
- Животноводства
- Рекреационного назначения
- Аэропортов
- Природных территорий

ЗОНЫ С ОСОБЫМИ УСЛОВИЯМИ ИСПОЛЬЗОВАНИЯ

- Водоохранная зона
- Прибрежная защитная полоса
- Зона санитарной охраны источников питьевого водоснабжения
- СЗЗ объектов общественно-делового назначения
- СЗЗ объектов производственной инфраструктуры
- СЗЗ объектов сельскохозяйственной инфраструктуры
- СЗЗ объектов транспортной инфраструктуры
- СЗЗ объектов инженерной инфраструктуры
- СЗЗ недействующего скотомогильника

ТРАНСПОРТНАЯ ИНФРАСТРУКТУРА

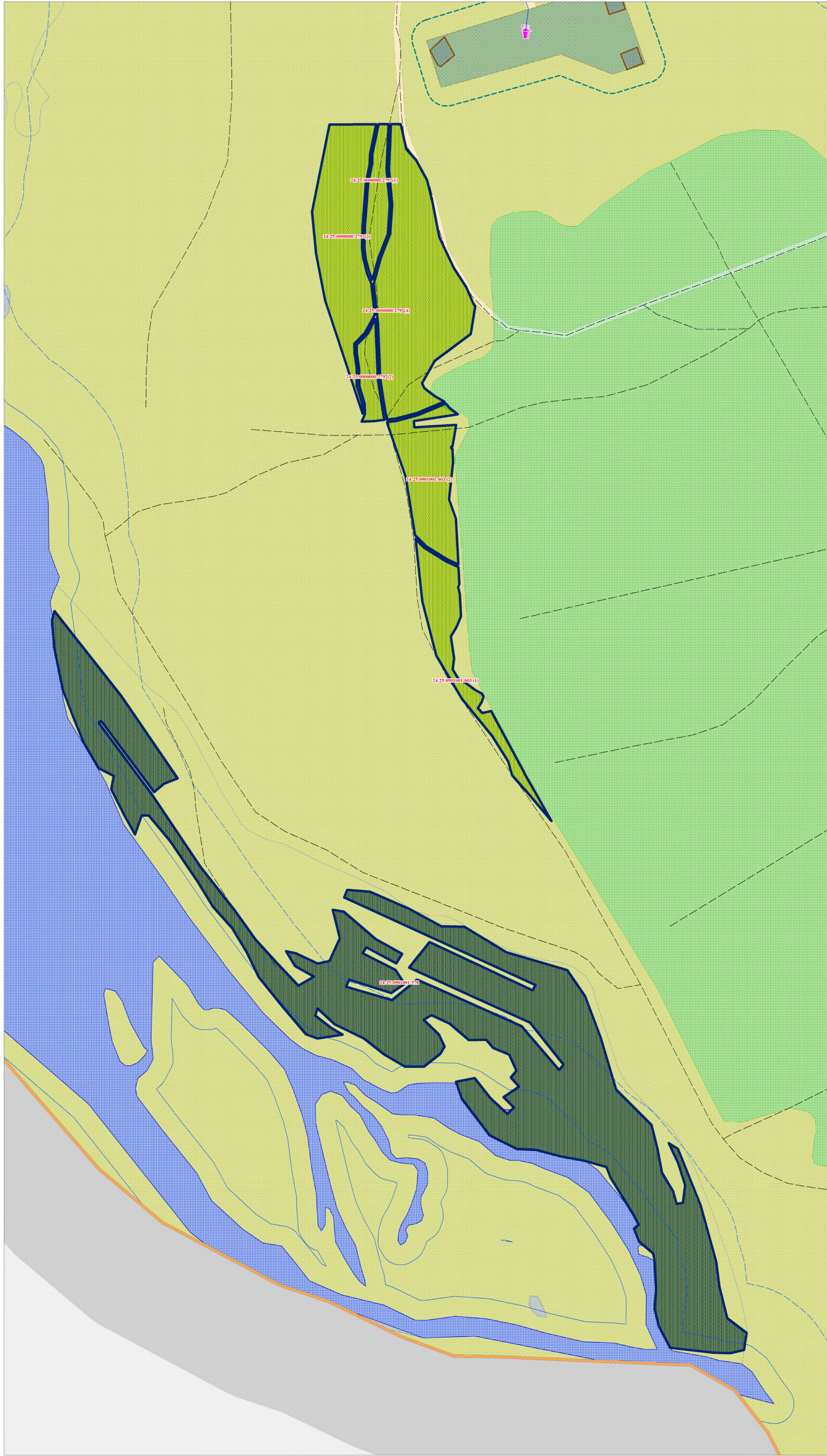
- Автомобильная дорога местного значения IV технической категории
- Автомобильная дорога местного значения (грунтовое покрытие)
- Автомобильная дорога местного значения IV технической категории (проект)
- Железная дорога однопутная
- Автомобильный мост
- Железнодорожная станция
- Станция технического обслуживания
- Автозаправочная станция
- Предприятие питания
- Наземная стоянка индивидуального транспорта

ОБЪЕКТЫ ИНЖЕНЕРНОЙ ИНФРАСТРУКТУРЫ

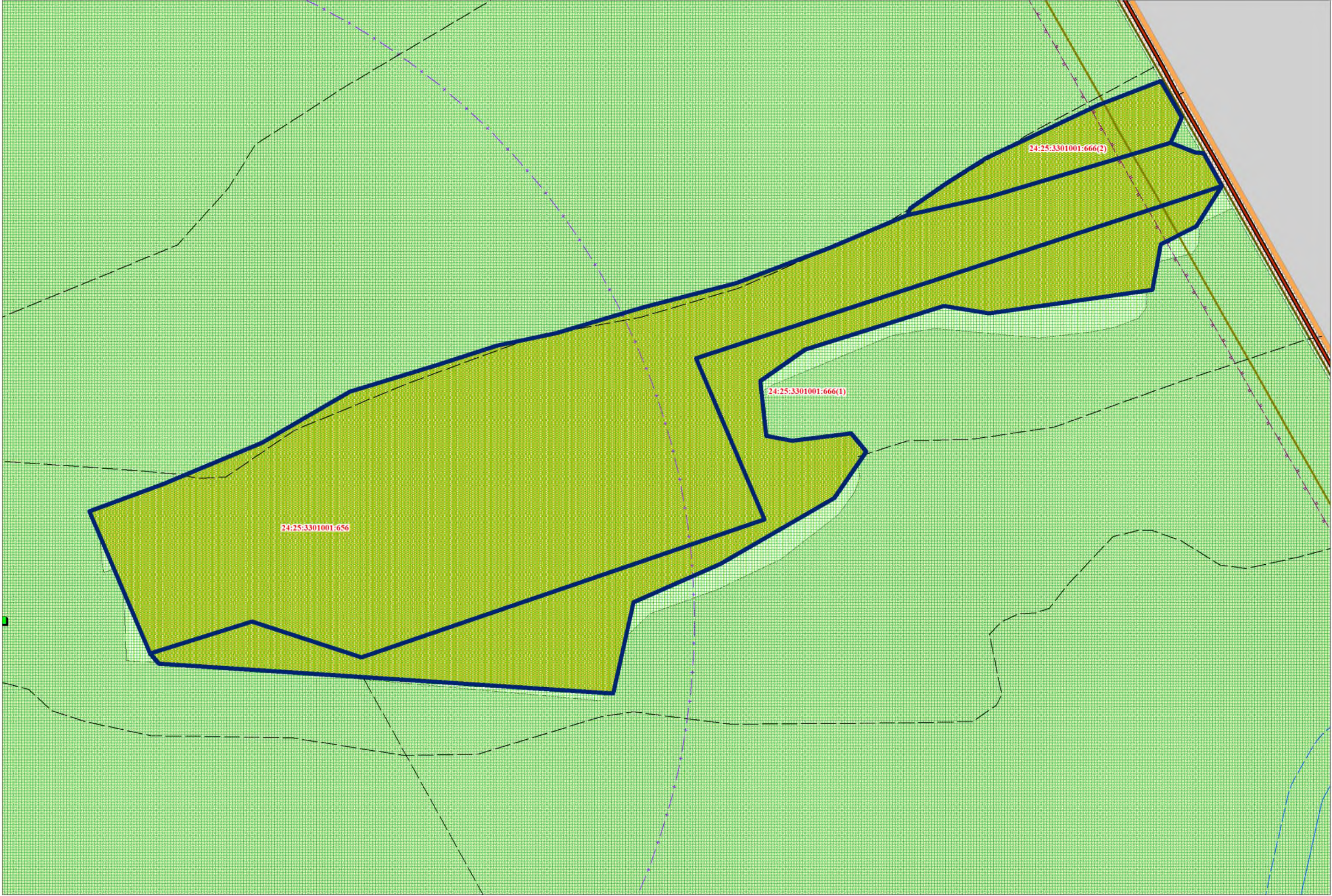
- Скважина для забора воды
- Поверхностный водозабор
- Насосная станция
- Водонапорная башня
- Водопроточные очистные сооружения (проект)
- Канализационные очистные сооружения (реконструкция, проект)
- Вышка связи

- Вышка связи (проект)
- Понижающая станция 110 кВ

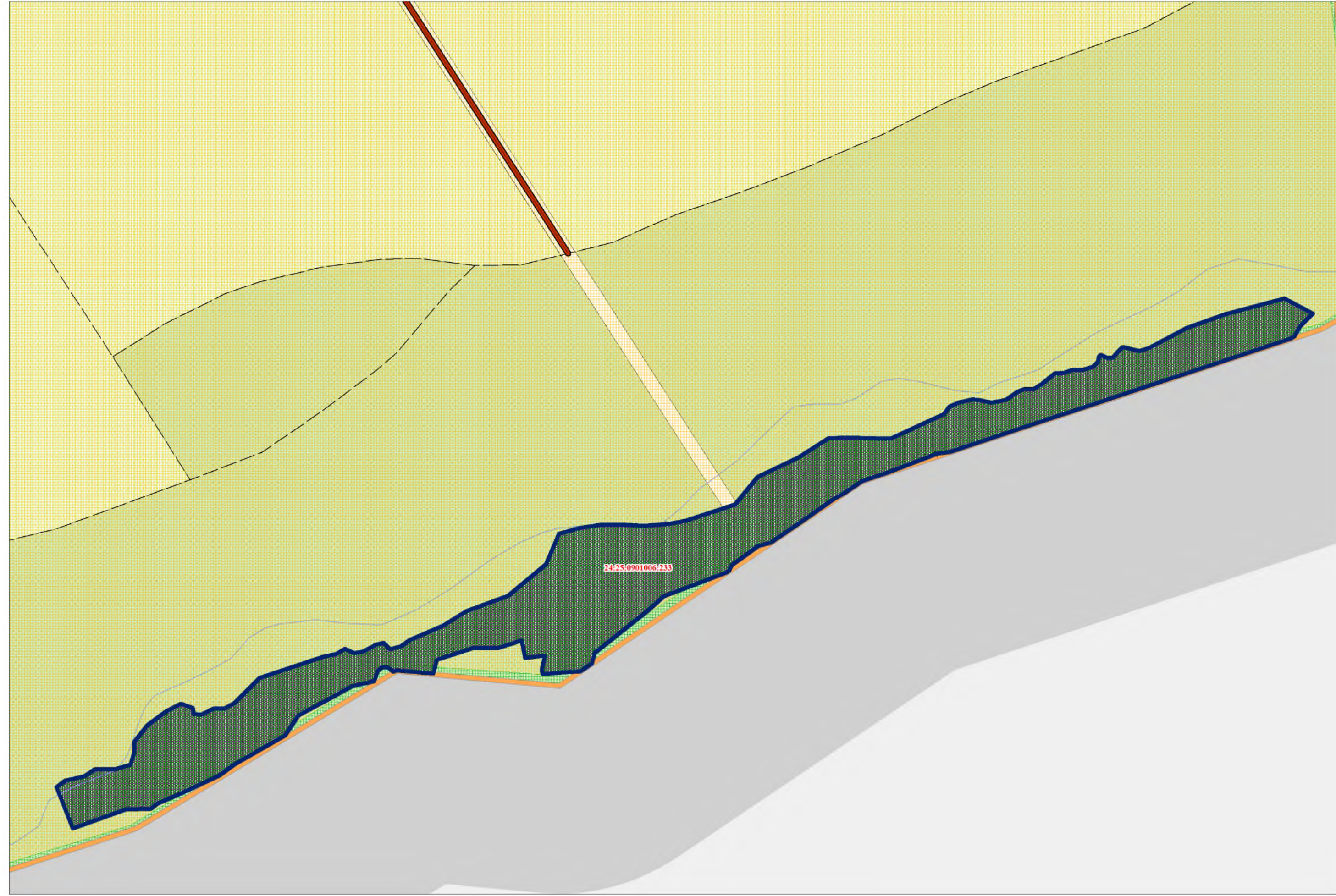
ФРАГМЕНТ ЗЕМЕЛЬНОГО УЧАСТКА С КАДАСТРОВЫМ НОМЕРОМ 24:25:0901001:578, 24:25:0000000:2792(1), 24:25:0000000:2792(2), 24:25:0000000:2792(3), 24:25:0000000:2792(4), 24:25:0901001:603(1), 24:25:0901001:603(2) М 1:5000



ФРАГМЕНТ ЗЕМЕЛЬНОГО УЧАСТКА С КАДАСТРОВЫМ НОМЕРОМ 24:25:3301001:656, 24:25:3301001:666(1), 24:25:3301001:666(2) М 1:5000



ФРАГМЕНТ ЗЕМЕЛЬНОГО УЧАСТКА С КАДАСТРОВЫМ НОМЕРОМ 24:25:0901006:233 М 1:5000



03.2014			
Проект о внесении изменений в генеральный план Луговского сельского поселения			
		Страница	Лист
		2	3
Карта планируемого размещения объектов местного значения Луговского сельского поселения М 1:50 000			